

# Dell Precision Mobile Workstation

7000 Series

## Quick Start Guide

Guide d'information rapide

Guia de iniciação rápida

Hızlı Başlangıç Kılavuzu

دليل البدء السريع

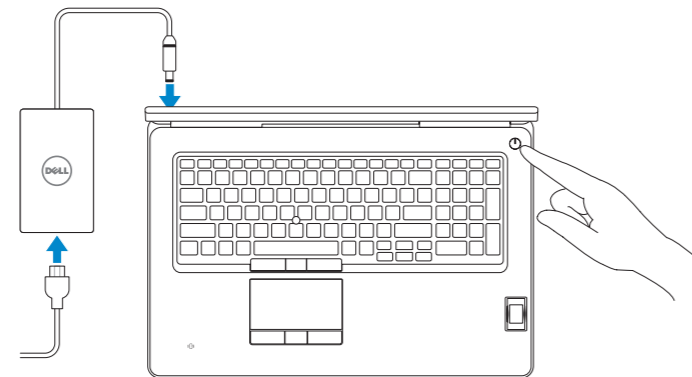
### 1 Connect the power adapter and press the power button

Connectez l'adaptateur d'alimentation et appuyez sur le bouton d'alimentation

Ligar o transformador e premir o botão Ligar

Güç adaptörünü takip güç düğmesine basın

توصيل مهبط التيار والضغط على زر التشغيل



### 2 Finish operating system setup

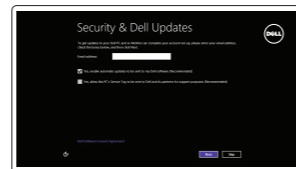
Terminez la configuration du système d'exploitation

Terminar a configuração do sistema operativo

İşletim sistemi kurulumunu tamamlama

إنهاء إعداد نظام التشغيل

#### Windows 8.1



##### Enable security and updates

Activez la sécurité et les mises à jour

Activar funcionalidades de segurança e atualizações

Güvenlik ve güncelleştirmeleri etkinleştirin

تمكين الأمان والتحديثات



##### Connect to your network

Connectez-vous à votre réseau

Estabelecer ligação à rede

Ağınıza bağlanın

التوصيل بالشبكة

**NOTE: If you are connecting to a secured wireless network, enter the password for the wireless network access when prompted.**

**REMARQUE :** si vous vous connectez à un réseau sans fil sécurisé, entrez le mot de passe d'accès à ce réseau lorsque vous y êtes invité.

**NOTA:** Se precisar conectar-se a uma rede sem fios segura, insira a palavra-passe para aceder à rede sem fios quando solicitado.

**NOT:** Güvenli bir kablosuz ağa bağlanıyorsanız, istendiğinde kablosuz ağ erişim parolasını girin. **ملاحظة:** إذا كنت تقوم بالتوصيل بشبكة لاسلكية مؤمنة، فأدخل كلمة المرور الخاصة بالوصول إلى الشبكة اللاسلكية عندما يطلب منك ذلك.

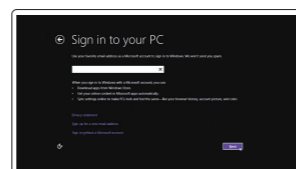
##### Sign in to your Microsoft account or create a local account

Connectez-vous à votre compte Microsoft ou créez un compte local

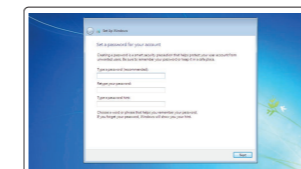
Iniciar sessão numa conta Microsoft ou criar uma conta local

Microsoft hesabınıza oturum açın veya yerel bir hesap oluşturun

قمب تسجيل الدخول إلى حساب Microsoft أو قم بإنشاء حساب محلي



#### Windows 7



##### Set up password for Windows

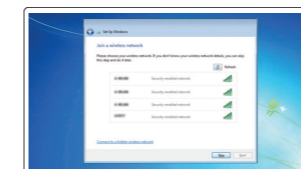
Configurez un mot de passe pour Windows

Configurar a palavra-passe para o Windows

Windows için parola belirleyin

Windows için parola belirleyin

إعداد كلمة المرور لنظام Windows



##### Connect to your network

Connectez-vous à votre réseau

Estabelecer ligação à rede

Ağınıza bağlanın

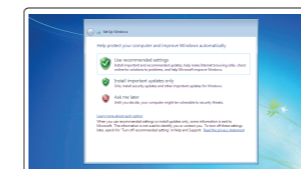
التوصيل بالشبكة

**NOTE: If you are connecting to a secured wireless network, enter the password for the wireless network access when prompted.**

**REMARQUE :** si vous vous connectez à un réseau sans fil sécurisé, entrez le mot de passe d'accès à ce réseau lorsque vous y êtes invité.

**NOTA:** Se precisar conectar-se a uma rede sem fios segura, insira a palavra-passe para aceder à rede sem fios quando solicitado.

**NOT:** Güvenli bir kablosuz ağa bağlanıyorsanız, istendiğinde kablosuz ağ erişim parolasını girin. **ملاحظة:** إذا كنت تقوم بالتوصيل بشبكة لاسلكية مؤمنة، فأدخل كلمة المرور الخاصة بالوصول إلى الشبكة اللاسلكية عندما يطلب منك ذلك.



##### Protect your computer

Protégez votre ordinateur

Proteja o computador

Bilgisayarınızı koruyun

حماية الكمبيوتر

#### Ubuntu

Follow the instructions on the screen to finish setup.

Suivez les instructions qui s'affichent pour terminer la configuration.

Siga as instruções apresentadas no ecrã para concluir a configuração.

Kurulumu tamamlamak için ekrandaki talimatları izleyin.

اتبع الإرشادات التي تظهر على الشاشة لإنهاء عملية الإعداد.

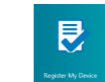
### Locate your Dell apps in Windows 8.1

Localisez vos applications Dell dans Windows 8.1

Localizar as suas aplicações Dell no Windows 8.1

Dell uygulamalarınızı Windows 8.1'de bulun

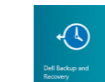
حدد موقع تطبيق Dell في Windows 8.1



##### Register your computer

Enregistrez votre ordinateur | Registrar o computador

Bilgisayarınızı kaydedin | تسجيل الكمبيوتر



##### Dell Backup and Recovery

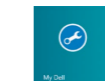
Backup, recover, repair, or restore your computer

Effectuez une sauvegarde, récupération, réparation ou restauration de votre ordinateur

Criar cópia de segurança, recuperação, reparação ou restauração do computador

Bilgisayarınızda yedekleme, kurtarma, onarma veya geri yükleme yapın

النسخ الاحتياطي أو الاسترداد أو الإصلاح أو الاستعادة للكمبيوتر الخاص بك



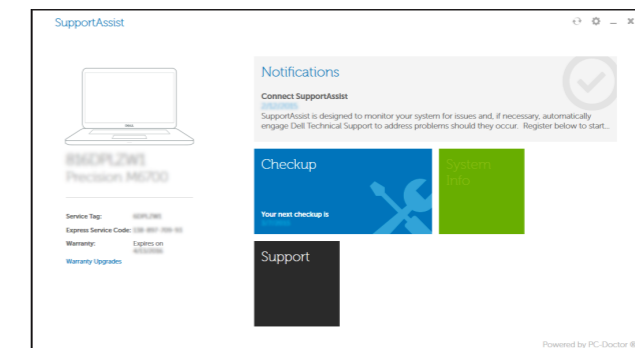
##### SupportAssist Check and update your computer

Recherchez des mises à jour et installez-les sur votre ordinateur

Verificar e actualizar o computador

Bilgisayarınızı kontrol edin ve güncellemeleri yapın

التحقق من الكمبيوتر الخاص بك وتحديثه



#### Product support and manuals

Support produits et manuels

Suporte de produtos e manuais

Ürün desteği ve kılavuzlar

دعم المنتج والدلائل

dell.com/support

dell.com/support/manuals

dell.com/support/linux

#### Contact Dell

Contacter Dell | Contactar a Dell

Dell'e başvurun | Dell الاتصال بـ

dell.com/contactdell

#### Regulatory and safety

Réglementations et sécurité | Regulamentos e segurança

ممارسات الأمان والممارسات التنظيمية | Mevzuat ve güvenlik

dell.com/regulatory\_compliance

#### Regulatory model

Modèle réglementaire | Modelo regulamentar

Yasal model numarası | الموديل التنظيمي

P29E

#### Regulatory type

Type réglementaire | Tipo regulamentar

Yasal tür | النوع التنظيمي

P29E001

#### Computer model

Modèle de l'ordinateur | Modelo do computador

Bilgisayar modeli | موديل الكمبيوتر

Dell Precision -7710

© 2015 Dell Inc.

© 2015 Microsoft Corporation.

© 2015 Canonical Ltd.



Printed in China.  
2015-07

# Learn how to use Windows 8.1

Apprenez à utiliser Windows 8.1 | Aprenda como utilizar o Windows 8.1

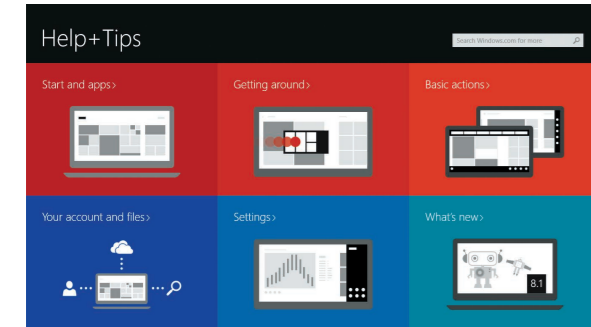
Windows 8.1 kullanmayı öğrenin | تعلم كيفية استخدام Windows 8.1



## Help and Tips

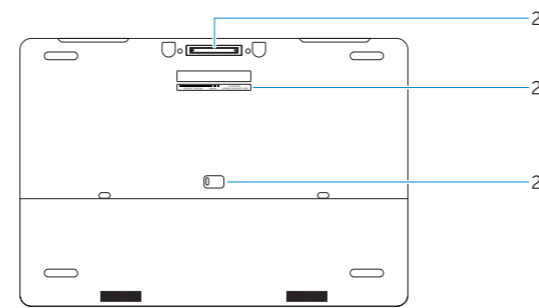
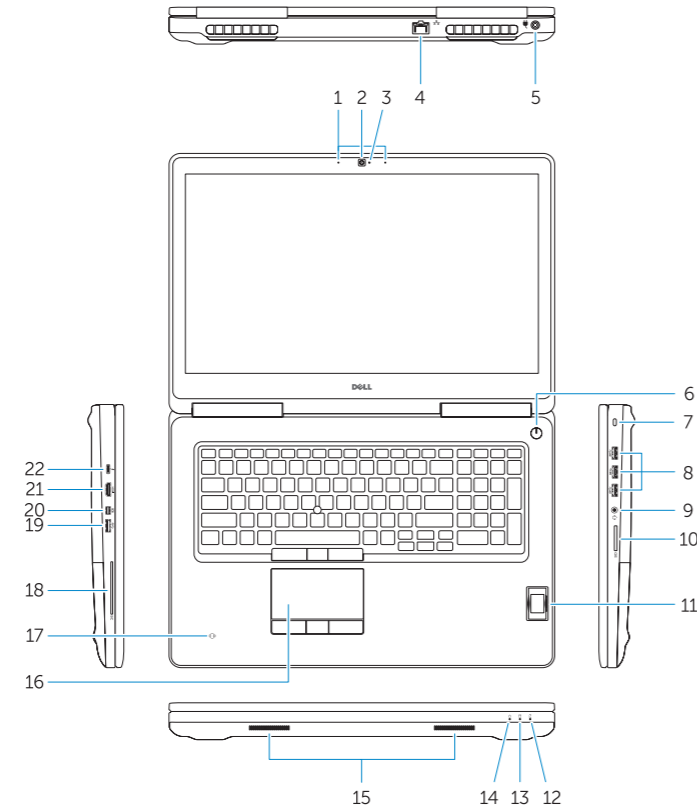
Aide et conseils | Ajuda e sugestões

Yardım ve İpuçları | التعليمات والتلميحات



# Features

Caractéristiques | Funcionalidades | Özellikler | الميزات



1. Microphone
2. Camera (optional)
3. Camera-status light (optional)
4. Network connector
5. Power connector
6. Power button (without LED)
7. Security-cable slot
8. USB 3.0 connector
9. Headset connector
10. Memory card reader
11. Fingerprint reader (optional)
12. Battery-status light
13. Hard-drive activity light
14. Power-status light

15. Speakers
16. Touchpad
17. Contactless smartcard reader (optional)
18. Smartcard reader (optional)
19. USB 3.0 connector
20. Mini DisplayPort connector
21. HDMI connector
22. USB-C connector (optional)
23. Docking connector
24. Service-tag label
25. Door and battery release latch

1. Microphone
2. Caméra (en option)
3. Voyant d'état de la caméra (en option)
4. Port réseau
5. Port d'alimentation
6. Bouton d'alimentation (sans voyant)
7. Emplacement pour câble de sécurité
8. Port USB 3.0
9. Port pour casque
10. Lecteur de carte mémoire
11. Lecteur d'empreintes digitales (en option)
12. Voyant d'état de la batterie
13. Voyant d'activité du disque dur
14. Voyant d'état de l'alimentation

15. Haut-parleurs
16. Pavé tactile
17. Lecteur de carte à puce sans contact (en option)
18. Lecteur de carte à puce (en option)
19. Port USB 3.0
20. Connecteur Mini DisplayPort
21. Port HDMI
22. Connecteur USB-C (en option)
23. Connecteur d'amarrage
24. Étiquette de numéro de série
25. Loquet de dégagement du panneau et de la batterie

1. Microfone
2. Câmera (opcional)
3. Luz de estado da câmara (opcional)
4. Conector de rede
5. Conector de alimentação
6. Botão Ligar (sem LED)
7. Ranhura do cabo de segurança
8. Conector USB 3.0
9. Conector para auscultadores
10. Leitor de cartões de memória
11. Leitor de impressões digitais (opcional)
12. Luz de estado da bateria
13. Luz de actividade da unidade de disco rígido
14. Luz de estado de alimentação

1. Mikrofon
2. Kamera (isteğe bağlı)
3. Kamera durum ışığı (isteğe bağlı)
4. Ağ konektörü
5. Güç konektörü
6. Güç düğmesi (LED göstergesiz)
7. Güvenlik kablosu yuvası
8. USB 3.0 konektör
9. Kulaklıklılı mikrofon konektörü
10. Bellek kartı okuyucu
11. Parmak izi okuyucu (isteğe bağlı)
12. Pil durum ışığı
13. Sabit disk etkinlik ışığı
14. Güç durum ışığı

15. Altifalantes
16. Pannel táctil
17. Leitor de cartão inteligente sem contacto (opcional)
18. Leitor de cartão inteligente (opcional)
19. Conector USB 3.0
20. Conector mini-DisplayPort
21. Conector HDMI
22. Conector USB-C (opcional)
23. Conector de ancoragem
24. Etiqueta de serviço
25. Trinco de libertação da porta e da bateria

15. Hoparlörler
16. Dokunmatik yüzey
17. Temassız akıllı kart okuyucu (isteğe bağlı)
18. Akıllı kart okuyucu (isteğe bağlı)
19. USB 3.0 konektör
20. Mini-DisplayPort konektörü
21. HDMI konektörü
22. USB-C konektör (isteğe bağlı)
23. Takma birimi konektörü
24. Servis etiketi çıkartması
25. Kapak ve pil serbest bırakma mandalı

15. السماعات
16. لوحة اللمس
17. قارئ البطاقة الذكية اللاسلكي (اختياري)
18. قارئ البطاقة الذكية (اختياري)
19. موصل USB 3.0
20. موصل DisplayPort المصغر
21. موصل HDMI
22. موصل USB-C (اختياري)
23. موصل الإرساء
24. ملصق رمز الخدمة
25. مزلاج تحرير البطارية والباب

15. السماعات
16. لوحة اللمس
17. قارئ البطاقة الذكية اللاسلكي (اختياري)
18. قارئ البطاقة الذكية (اختياري)
19. موصل USB 3.0
20. موصل DisplayPort المصغر
21. موصل HDMI
22. موصل USB-C (اختياري)
23. موصل الإرساء
24. ملصق رمز الخدمة
25. مزلاج تحرير البطارية والباب

1. الميكروفون
2. الكاميرا (اختياري)
3. مصباح حالة الكاميرا (اختياري)
4. موصل الشبكة
5. موصل التيار
6. زر الطاقة (بدون LED)
7. فتحة كبل الأمان
8. موصل USB 3.0
9. موصل سماعة الرأس
10. قارئ بطاقة الذاكرة
11. قارئ بصمات الأصابع (اختياري)
12. مصباح حالة البطارية
13. مصباح نشاط محرك الأقراص الثابتة
14. مصباح حالة الطاقة

**NOTE:** For more information, see *Owner's Manual* at [dell.com/support/manuals](http://dell.com/support/manuals).

**REMARQUE :** pour plus d'informations, consultez le *Manuel du propriétaire* sur [dell.com/support/manuals](http://dell.com/support/manuals).

**NOTA:** Para mais informações, consulte o *Manual do Proprietário* em [dell.com/support/manuals](http://dell.com/support/manuals).

**NOT:** Daha fazla bilgi için, *Kullanım Kılavuzu*'na şu adresten ulaşip bakabilirsiniz: [dell.com/support/manuals](http://dell.com/support/manuals).

ملاحظة: لمزيد من المعلومات، انظر دليل المالك على العنوان [dell.com/support/manuals](http://dell.com/support/manuals).